

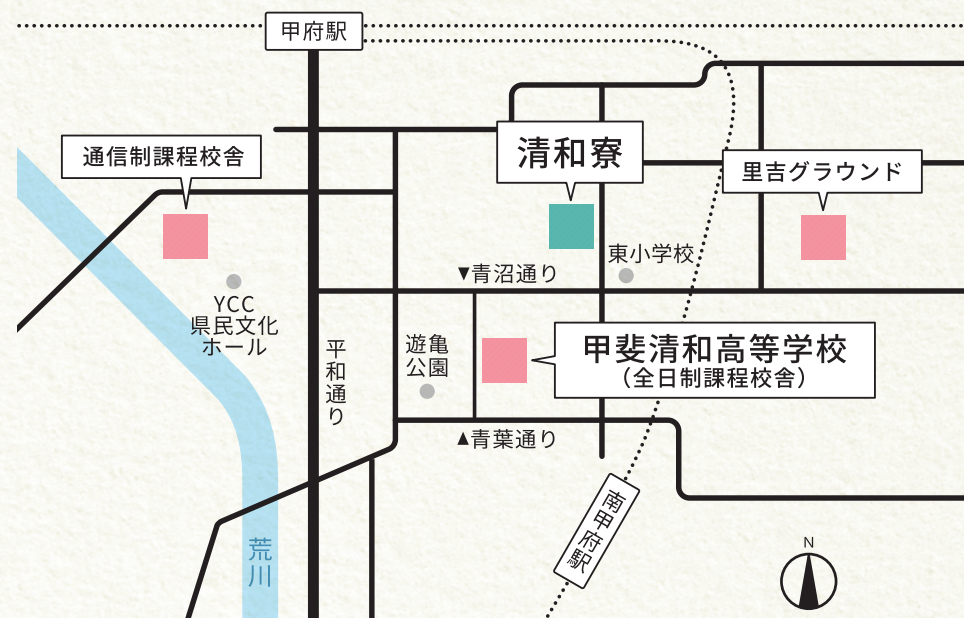
清和寮より

甲斐清和高等学校に通うあいだ、親元からはなれて暮らすお子様を大切にお預かりし、快適な学校生活を送れるよう、サポートして参ります。

甲斐清和高等学校 女子寮

清和寮(東紫園)のご案内

Access



開門 AM6:30 | 閉門 PM9:00

第5土曜日・日曜日・祝日・年末年始・夏季5日間は
食事業務および管理業務をお休みとさせていただきます。

所在地 / 山梨県甲府市朝気1-5-24
構造・規模 / 鉄筋コンクリート造3階建
居室 / 洋室12.45m²
定員 / 16名

Information

お申込み・入寮のお問合せ

学校法人伊藤学園 甲斐清和高等学校
清和寮事務局

☎ 055-233-0127

〒400-0867 甲府市青沼3丁目10-1

寮内見学

入寮申込

随時受付中!

Student



Dormitory



学校法人 伊藤学園
甲斐清和高等学校
KAI SEIKA HIGH SCHOOL

館内設備 Facilities



▲ダイニングルーム | 24名収容 朝夕食はこちらで



▲ゲストルーム | 親御さんが遊びに来た時などに宿泊可能です



▲談話室 | 自炊もできる憩いの場



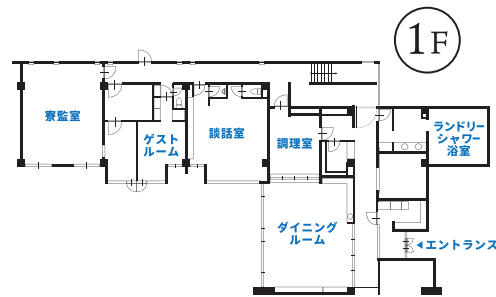
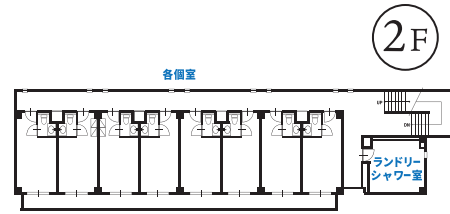
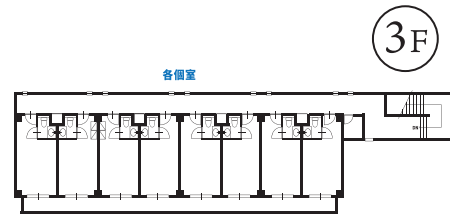
▲ランドリールーム
洗濯機6台
乾燥機3台



▲シャワールーム
※湯船のある浴室の増設を予定しています



▲エントランス
オートロック式玄関



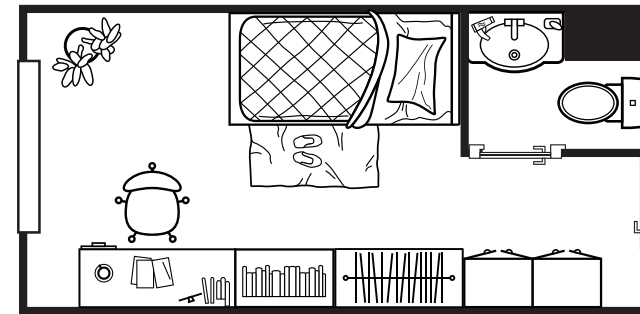
個室 Private room

家具付きだから引っ越しがラク!

個室にはベッド、デスク、クローゼットをはじめ、トイレ、洗面台、エアコン、照明器具、カーテンも揃っています。身のまわりのものだけですぐにひとり暮らしがスタートできます。

光インターネット完備!

全個室に光インターネット回線が設備されています。手続き不要で利用できます。



セキュリティー Security

24時間 管理者常駐!

- 宅配物の仮受取り、本人への受渡し
- 急病時の対応 (病院への付き添い、保護者様への連絡)
- その他緊急時の対応

玄関と自室の二重ロック!

寮の入り口は完全オートロックで関係者しか出入りできません。入館・出館には専用のセキュリティカードが必要となります。



生活するうえで困ったことがあったら管理者にご相談ください。

食事 Meal



朝夕2回の食事付き!

栄養バランスやカロリーの考慮はもちろん、季節を意識した食材やメニューを作成。家庭の味を大切に手作りの料理を毎日提供します。

朝食
AM 6:30 ~ 7:30

夕食
PM 7:00 ~ 8:00

費用 Expenses

● 費用の詳細

月々の費用

- 寮費 / 75,000円
室料、食費 (朝夕2食)、駐輪場費用、水道代、ガス代
- 電気代、通信費、管理費 / 5,000円

入寮手続きにかかる費用

- 入寮費 / 50,000円
- 保証金 / 50,000円
入寮費は返金いたしません。保証金は退寮時に個室クリーニング費、個室修繕費(修繕の必要がある場合)を差し引いた残金を返金いたします。なお、中途退寮者には返金されません。

● 入寮申し込みの流れ

ご本人・ご家族から
入学手続+入寮申込

高校からご本人へ
入寮可否のご連絡
(お申込から約1週間)

ご本人・ご家族から
入寮時一時金の払込
(3月中旬頃までに)

高校からご本人へ
セキュリティカードの貸与
(3月下旬)

入寮
4月1日~